

ЧТО ДЕЛАТЬ ПРИ АТАКЕ БЕСПИЛОТНЫХ ЛЕТАТЕЛЬНЫХ АППАРАТОВ

Признаки БПЛА в воздухе

ВЫ СЛЫШИТЕ В ВОЗДУХЕ
ЗВУК ГАЗОНОКОСИЛКИ
ИЛИ МОПЕДА

СООБЩИТЕ О БПЛА
ПО НОМЕРУ **112**



ВЫ ВИДИТЕ
СИЛУЭТ БПЛА



БелПресса

ЕСЛИ ВЫ НА УЛИЦЕ, НУЖНО:

1

ПОКИНУТЬ ЗОНУ ВИДИМОСТИ. ПО ВОЗМОЖНОСТИ БЕЖАТЬ ЗИГЗАГАМИ

2

СПРЯТАТЬСЯ В УКРЫТИИ, В ЗДАНИИ, ПОД ДЕРЕВЬЯМИ

3

ПРИ СБРОСЕ БОЕПРИПАСА — **ОТБЕЖАТЬ** В СТОРОНУ, ЛЕЧЬ НА ЗЕМЛЮ, ЗА БОРДЮР, В КАНАВУ И ЗАКРЫТЬ ГОЛОВУ РУКАМИ

4

НЕ ПОДНИМАТЬСЯ ПОСЛЕ ПЕРВОГО ВЗРЫВА, ОТКАТИТЬСЯ ИЛИ ОТПОЛЗТИ В СТОРОНУ

5

ПРИ ПАДЕНИИ БПЛА **НЕ ПРИКАСАТЬСЯ** К НЕМУ ИЛИ ЕГО ЧАСТЯМ: ОНИ МОГУТ БЫТЬ ВЗРЫВООПАСНЫ ИЛИ ЯДОВИТЫ

СООБЩИТЕ О БПЛА
ПО НОМЕРУ **112**



ЕСЛИ ВЫ В ЗДАНИИ, НУЖНО:

1

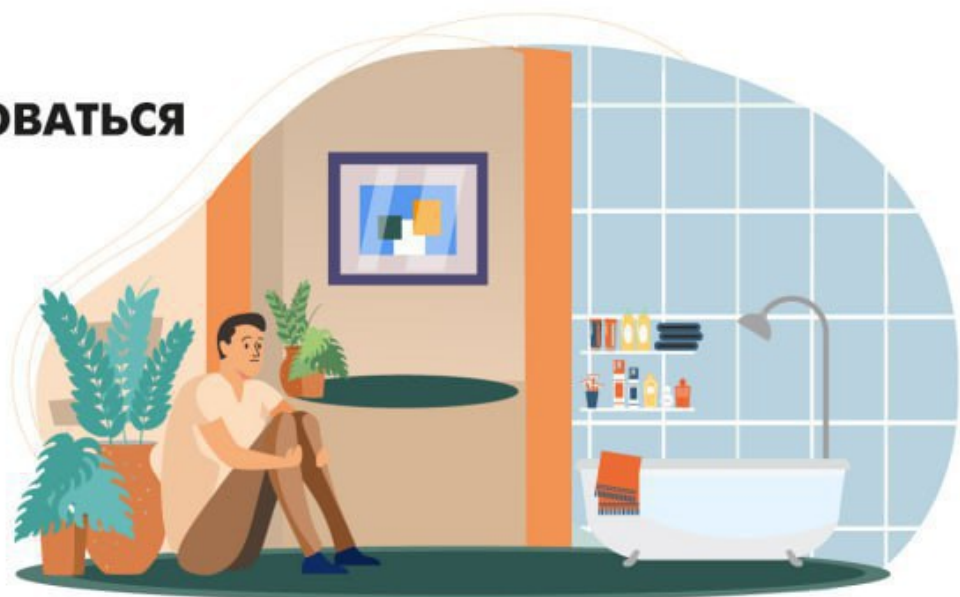
ОТОЙТИ ОТ ОКОН

2

УКРЫТЬСЯ В ПОДВАЛЕ ЛИБО В ПОМЕЩЕНИИ С НЕСУЩИМИ СТЕНАМИ И БЕЗ ОКОН

3

НЕ ПОЛЬЗОВАТЬСЯ
ЛИФТОМ



НЕ ИСПОЛЬЗОВАТЬ ТЕЛЕФОН ПРИ ПРИБЛИЖЕНИИ БПЛА!

**КОГДА БУДЕТЕ В БЕЗОПАСНОМ МЕСТЕ,
СООБЩИТЕ О БПЛА ПО НОМЕРУ**

112



БелПресса

ЕСЛИ ВЫ В АВТОМОБИЛЕ ИЛИ ОБЩЕСТВЕННОМ ТРАНСПОРТЕ, НУЖНО:

- 1** **ОСТАНОВИТЬСЯ И ПОКИНУТЬ** ТРАНСПОРТНОЕ СРЕДСТВО
- 2** ЕСЛИ ВАС МНОГО И НЕТ УКРЫТИЯ — **РАЗБЕЖАТЬСЯ**
- 3** **СПРЯТАТЬСЯ** В УКРЫТИИ, В ЗДАНИИ, ПОД ДЕРЕВЬЯМИ

СООБЩИТЕ О БПЛА
ПО НОМЕРУ 112



БелПресса